

รายงานสถิติเกี่ยวกับการติดตั้งระบบ GPS

ณ วันที่ 23 มกราคม 2567

1. จำนวนผู้ให้บริการ GPS ที่เชื่อมต่อข้อมูลกับกรมการขนส่งทางบก 211 ราย
2. จำนวนผู้ให้บริการ GPS และจำนวนรุ่น GPS ที่ได้รับการรับรองจากกรม

จำนวนผู้ให้บริการ GPS ที่ได้รับการรับรองจากกรม (ราย)	จำนวนรุ่น GPS ที่ได้รับการรับรองจากกรม (รุ่น)
166	633

3. จำนวนรถที่เชื่อมต่อข้อมูลกับศูนย์ GPS

รถโดยสารประจำทาง	รถโดยสารไม่ประจำทาง	รถบรรทุกไม่ประจำทาง	รถบรรทุกส่วนบุคคล	รถอื่นๆ	รวม
26,461	45,705	151,259	250,698	59,694	533,817

4. จำนวนรถที่ต้องติดตั้ง GPS และที่ติดตั้ง GPS แล้ว

ประเภทรถ	จำนวนรถที่ต้องติดตั้ง GPS (คัน)	จำนวนรถที่ติดตั้ง GPS แล้ว (คัน)	รถที่ติดตั้ง GPS แล้ว (ร้อยละ)	ความเร็วเกิน (คัน)	ร้อยละของรถที่ใช้ความเร็วเกิน	ความเร็วสูงสุด (กม./ชม.)	ความเร็วเกินเฉลี่ย (กม./ชม.)
รถโดยสาร							
•ประจำทาง	15,156	15,156	100.00	57	0.38	130	101.67
- หมวด 1	4,152	4,152	100.00				
- หมวด 2	5,418	5,418	100.00				
- หมวด 3	5,586	5,586	100.00				
•ไม่ประจำทาง	45,705	45,705	100.00	208	0.46	137	103.49
รวมรถโดยสาร	60,861	60,861	100.00	265	0.44		103.10
รถบรรทุก							
•ไม่ประจำทาง	158,459	151,259	95.46	106	0.07	126	104.73
•ส่วนบุคคล	250,698	250,698	100.00	67	0.03	121	104.33
รวมรถบรรทุก	409,157	401,957	98.24	173	0.04		104.58
รวมทั้งหมด	470,018	462,818	98.47	438	0.09		103.68

5. จำนวนรถตู้โดยสารที่ต้องติดตั้ง GPS และที่ติดตั้ง GPS แล้ว

ประเภทรถ	จำนวนรถที่ต้องติดตั้ง GPS (คัน)	จำนวนรถที่ติดตั้ง GPS แล้ว (คัน)	รถที่ติดตั้ง GPS แล้ว (ร้อยละ)	ความเร็วเกิน (คัน)	ร้อยละของรถที่ใช้ความเร็วเกิน	ความเร็วสูงสุด (กม./ชม.)	ความเร็วเกินเฉลี่ย (กม./ชม.)
•ประจำทาง	7,422	4,784	64.46				
- หมวด 1	2,425	2,386	98.39				
- หมวด 2	2,175	1,881	86.48	15	0.80	112	101.27
- หมวด 3	2,822	517	18.32				
•ไม่ประจำทาง	22,081	19,730	89.35				
รวมทั้งหมด	29,503	24,514	83.09				

6. จำนวนรถโดยสาร 2 ชั้น ที่ต้องติดตั้ง GPS และที่ติดตั้ง GPS แล้ว

ประเภทรถ	จำนวนรถที่ต้องติดตั้ง GPS (คัน)	จำนวนรถที่ติดตั้ง GPS แล้ว (คัน)	รถที่ติดตั้ง GPS แล้ว (ร้อยละ)	ความเร็วเกิน (คัน)	ร้อยละของรถที่ใช้ความเร็วเกิน	ความเร็วสูงสุด (กม./ชม.)	ความเร็วเกินเฉลี่ย (กม./ชม.)
•ประจำทาง	1,085	1,021	94.10	6	0.59	105	102.17
•ไม่ประจำทาง	4,638	3,908	84.26	31	0.79	118	100.61
•ส่วนบุคคล	31	12	38.71	0	0.00	0	0.00
รวมทั้งหมด	5,754	4,941	85.87	37	0.75		100.86

7. จำนวนรถพยาบาลที่เชื่อมต่อข้อมูลกับศูนย์ GPS

หน่วย : คัน

รย.1	รย.2	รย.3	รวม
951	182	15	1,148

รายงานสถิติการกระทำความผิดจากระบบ GPS รถทุกประเภท ทั่วประเทศ

เดือน มกราคม 2567

หน่วย : คัน

วันที่		1 ม.ค.	2 ม.ค.	3 ม.ค.	4 ม.ค.	5 ม.ค.	6 ม.ค.	7 ม.ค.	8 ม.ค.	9 ม.ค.	10 ม.ค.	11 ม.ค.	12 ม.ค.	13 ม.ค.	14 ม.ค.	15 ม.ค.	16 ม.ค.	17 ม.ค.	18 ม.ค.	19 ม.ค.	20 ม.ค.	21 ม.ค.	22 ม.ค.	23 ม.ค.	จำนวน	
รถโดยสาร	ประจำทาง	ความเร็วเกิน	128	114	79	54	67	59	72	57	57	58	54	51	40	78	54	46	44	52	41	62	66	54	57	63
		ไม่แสดงตน	2,050	1,894	1,969	1,883	1,952	1,802	1,732	1,809	1,754	1,759	1,693	1,744	1,588	1,541	1,704	1,653	1,753	1,658	1,757	1,561	1,608	1,677	1,678	1,749
		ชั่วโมงการทำงานเกิน	3,504	4,204	3,400	2,904	2,995	2,330	2,513	2,554	2,436	2,373	2,440	2,487	2,174	2,918	2,578	2,235	2,306	2,405	2,591	2,150	2,258	2,612	2,443	2,644
	ไม่ประจำทาง	ความเร็วเกิน	158	196	158	160	157	157	153	150	154	144	160	142	148	160	158	157	155	184	176	206	180	209	208	167
		ไม่แสดงตน	2,005	2,128	2,924	3,386	3,595	3,123	2,238	3,429	3,455	3,556	3,687	3,992	2,901	2,371	3,672	3,494	3,827	3,943	4,434	3,566	2,657	3,720	3,666	3,294
		ชั่วโมงการทำงานเกิน	2,743	2,856	1,849	1,269	1,185	1,187	1,208	1,064	933	916	985	1,176	1,258	1,242	1,041	876	1,112	1,036	1,380	1,443	1,527	1,186	1,034	1,326
	ส่วนบุคคล	ความเร็วเกิน	0	0	3	3	1	1	2	0	1	0	2	1	0	1	1	2	2	1	2	2	3	2	0	1
		ไม่แสดงตน	0	1	9	9	9	14	6	8	8	14	11	9	11	5	12	13	9	15	14	14	5	8	13	9
		ชั่วโมงการทำงานเกิน	0	0	3	1	2	1	1	1	1	0	1	0	1	0	0	0	1	2	3	2	2	2	1	1
รถบรรทุก	ประจำทาง	ความเร็วเกิน	23	48	68	88	93	99	86	99	110	93	105	129	112	73	90	108	80	111	102	117	56	93	106	91
		ไม่แสดงตน	5,459	11,598	25,322	35,443	39,241	36,578	25,323	38,194	41,941	42,589	42,668	42,507	37,174	25,172	38,185	42,063	41,891	41,860	42,054	37,176	25,163	37,933	41,626	34,659
		ชั่วโมงการทำงานเกิน	6,116	9,858	17,120	21,953	25,487	24,830	20,955	22,345	26,728	28,154	27,229	27,550	24,694	20,714	21,558	26,699	26,077	26,007	25,832	23,546	20,956	21,245	26,555	22,705
	ส่วนบุคคล	ความเร็วเกิน	11	34	38	49	49	66	65	70	78	56	81	68	73	55	51	79	80	77	60	70	53	54	67	60
		ไม่แสดงตน	1,842	5,405	14,509	20,520	23,045	23,162	18,969	23,777	24,776	24,800	24,697	24,417	23,550	19,000	24,155	24,656	24,741	24,669	24,752	24,029	19,072	23,929	24,537	21,174
		ชั่วโมงการทำงานเกิน	1,459	2,943	6,477	8,562	9,717	10,015	9,553	9,934	10,301	10,335	10,026	10,450	10,037	9,740	9,939	10,579	10,291	10,430	10,293	9,917	10,179	9,800	10,384	9,190

รายงานสถิติการกระทำความผิดจากระบบ GPS รถทุกประเภท ทั่วประเทศ

เดือน มกราคม 2567

หน่วย : ร้อยละ

วันที่		1 ม.ค.	2 ม.ค.	3 ม.ค.	4 ม.ค.	5 ม.ค.	6 ม.ค.	7 ม.ค.	8 ม.ค.	9 ม.ค.	10 ม.ค.	11 ม.ค.	12 ม.ค.	13 ม.ค.	14 ม.ค.	15 ม.ค.	16 ม.ค.	17 ม.ค.	18 ม.ค.	19 ม.ค.	20 ม.ค.	21 ม.ค.	22 ม.ค.	23 ม.ค.	ค่าเฉลี่ยร้อยละรถที่กระทำความผิด	
รถโดยสาร	ประจำทาง	ความเร็วเกิน	0.84	0.75	0.52	0.36	0.44	0.39	0.48	0.38	0.38	0.38	0.36	0.34	0.26	0.51	0.36	0.30	0.29	0.34	0.27	0.41	0.44	0.36	0.38	0.41
		ไม่แสดงตน	13.53	12.50	12.99	12.42	12.88	11.89	11.43	11.94	11.57	11.61	11.17	11.51	10.48	10.17	11.24	10.91	11.57	10.94	11.59	10.30	10.61	11.06	11.07	11.54
		ชั่วโมงการทำงานเกิน	23.12	27.74	22.43	19.16	19.76	15.37	16.58	16.85	16.07	15.66	16.10	16.41	14.34	19.25	17.01	14.75	15.22	15.87	17.10	14.19	14.90	17.23	16.12	17.44
	ไม่ประจำทาง	ความเร็วเกิน	0.35	0.43	0.35	0.35	0.34	0.34	0.33	0.33	0.34	0.32	0.35	0.31	0.32	0.35	0.35	0.34	0.34	0.40	0.39	0.45	0.39	0.46	0.46	0.36
		ไม่แสดงตน	4.39	4.66	6.40	7.41	7.87	6.83	4.90	7.50	7.56	7.78	8.07	8.73	6.35	5.19	8.03	7.64	8.37	8.63	9.70	7.80	5.81	8.14	8.02	7.21
		ชั่วโมงการทำงานเกิน	6.00	6.25	4.05	2.78	2.59	2.60	2.64	2.33	2.04	2.00	2.16	2.57	2.75	2.72	2.28	1.92	2.43	2.27	3.02	3.16	3.34	2.59	2.26	2.90
รถบรรทุก	ไม่ประจำทาง	ความเร็วเกิน	0.02	0.03	0.04	0.06	0.06	0.07	0.06	0.07	0.07	0.06	0.07	0.09	0.07	0.05	0.06	0.07	0.05	0.07	0.07	0.08	0.04	0.06	0.07	0.06
		ไม่แสดงตน	3.61	7.67	16.74	23.43	25.94	24.18	16.74	25.25	27.73	28.16	28.21	28.10	24.58	16.64	25.24	27.81	27.69	27.67	27.80	24.58	16.64	25.08	27.52	22.91
		ชั่วโมงการทำงานเกิน	4.04	6.52	11.32	14.51	16.85	16.42	13.85	14.77	17.67	18.61	18.00	18.21	16.33	13.69	14.25	17.65	17.24	17.19	17.08	15.57	13.85	14.05	17.56	15.01
	ส่วนบุคคล	ความเร็วเกิน	0.00	0.01	0.02	0.02	0.02	0.03	0.03	0.03	0.03	0.02	0.03	0.03	0.03	0.02	0.02	0.03	0.03	0.03	0.02	0.03	0.02	0.02	0.03	0.02
		ไม่แสดงตน	0.73	2.16	5.79	8.19	9.19	9.24	7.57	9.48	9.88	9.89	9.85	9.74	9.39	7.58	9.64	9.83	9.87	9.84	9.87	9.58	7.61	9.54	9.79	8.45
		ชั่วโมงการทำงานเกิน	0.58	1.17	2.58	3.42	3.88	3.99	3.81	3.96	4.11	4.12	4.00	4.17	4.00	3.89	3.96	4.22	4.10	4.16	4.11	3.96	4.06	3.91	4.14	3.67
ค่าเฉลี่ยรวมรถทุกประเภท	ความเร็วเกิน	0.07	0.08	0.07	0.08	0.08	0.08	0.08	0.08	0.09	0.08	0.09	0.08	0.08	0.08	0.08	0.08	0.08	0.09	0.08	0.10	0.08	0.09	0.09	0.08	
	ไม่แสดงตน	2.45	4.54	9.66	13.23	14.66	13.97	10.43	14.52	15.54	15.71	15.72	15.70	14.09	10.39	14.63	15.53	15.60	15.58	15.77	14.33	10.48	14.53	15.45	13.15	
	ชั่วโมงการทำงานเกิน	2.99	4.29	6.23	7.49	8.51	8.29	7.40	7.76	8.73	9.03	8.79	9.00	8.25	7.48	7.59	8.73	8.60	8.62	8.66	8.01	7.55	7.53	8.73	7.75	

รายงานสถิติการกระทำความผิดจากระบบ GPS รถทุกประเภท กรุงเทพมหานคร

เดือน มกราคม 2567

หน่วย : คัน

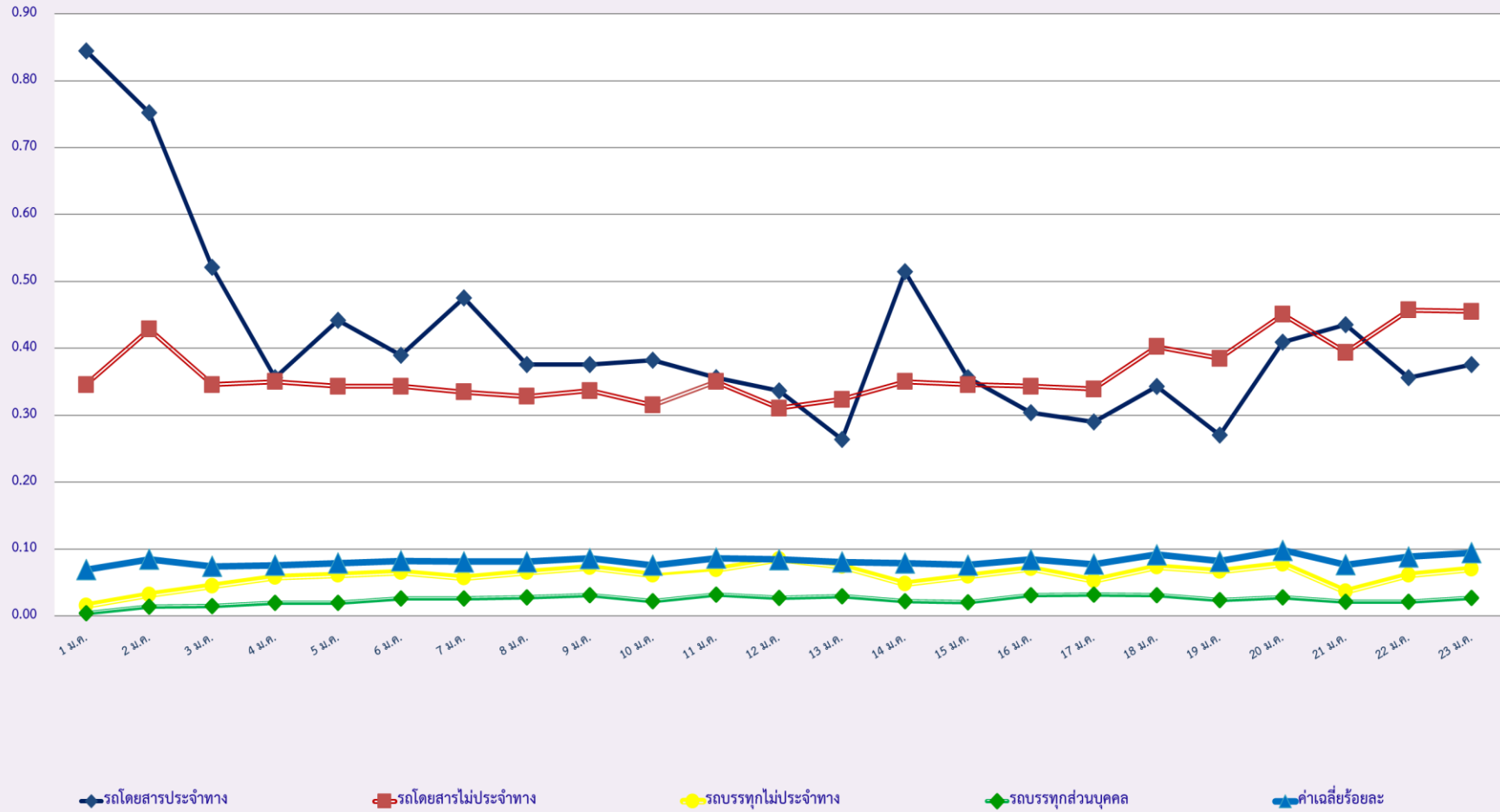
วันที่		1 ม.ค.	2 ม.ค.	3 ม.ค.	4 ม.ค.	5 ม.ค.	6 ม.ค.	7 ม.ค.	8 ม.ค.	9 ม.ค.	10 ม.ค.	11 ม.ค.	12 ม.ค.	13 ม.ค.	14 ม.ค.	15 ม.ค.	16 ม.ค.	17 ม.ค.	18 ม.ค.	19 ม.ค.	20 ม.ค.	21 ม.ค.	22 ม.ค.	23 ม.ค.	ค่าเฉลี่ยจำนวนรถ ที่กระทำความผิด		
รถโดยสาร	ประจำทาง	ความเร็วเกิน	7	7	3	3	4	1	4	4	2	5	4	2	1	5	3	5	2	2	4	2	4	3	4	4	
		ไม่แสดงตน	837	901	951	941	936	903	847	872	866	857	778	850	715	678	792	764	831	754	801	691	727	756	793	819	
		ชั่วโมงการทำงานเกิน	1,657	1,576	1,241	1,164	1,263	728	812	1,008	1,019	968	1,074	1,020	774	735	1,165	947	1,002	1,104	1,143	764	743	1,149	1,144	1,052	
	ไม่ประจำทาง	ความเร็วเกิน	10	11	9	8	15	9	16	6	16	10	9	7	8	2	5	9	11	9	4	14	11	10	7	9	
		ไม่แสดงตน	456	554	776	839	889	721	573	851	838	882	894	973	685	620	943	880	966	950	1,132	889	684	967	905	820	
		ชั่วโมงการทำงานเกิน	605	708	470	275	211	196	215	175	152	152	143	184	185	216	201	129	185	168	248	222	250	200	174	246	
	ส่วนบุคคล	ความเร็วเกิน	0	0	0	0	0	0	0	0	0	0	2	0	0	0	0	0	0	0	0	0	1	1	1	0	0
		ไม่แสดงตน	1	0	1	3	2	5	2	3	3	7	4	3	3	3	3	5	2	6	6	4	2	4	4	3	
		ชั่วโมงการทำงานเกิน	0	0	0	0	0	1	0	1	0	0	0	0	1	0	0	0	0	0	1	0	1	0	0	0	
รถบรรทุก	ไม่ประจำทาง	ความเร็วเกิน	0	0	0	2	1	1	0	1	2	0	0	0	0	0	1	0	0	1	0	5	1	1	0	1	
		ไม่แสดงตน	1,403	3,246	8,108	11,771	13,037	12,039	6,139	12,676	13,943	14,179	14,289	14,292	12,209	6,492	12,843	13,935	13,951	14,013	14,255	12,275	6,544	12,627	13,952	11,227	
		ชั่วโมงการทำงานเกิน	723	1,168	2,118	2,789	3,454	3,344	2,412	2,862	3,341	3,677	3,561	3,752	3,231	2,275	2,805	3,395	3,317	3,429	3,629	3,196	2,594	2,827	3,375	2,925	
	ส่วนบุคคล	ความเร็วเกิน	0	0	1	0	0	0	0	0	1	0	2	1	0	1	0	2	0	1	0	0	0	1	0	0	
		ไม่แสดงตน	185	533	1,985	3,235	3,873	3,965	2,449	3,900	4,139	4,136	4,187	4,108	3,993	2,515	4,050	4,071	4,194	4,145	4,220	4,137	2,552	3,942	4,133	3,419	
		ชั่วโมงการทำงานเกิน	98	217	511	817	985	1,030	844	930	1,010	1,043	952	1,088	978	893	908	986	1,012	1,065	1,066	1,104	977	940	970	888	

รายงานสถิติความเร็วเกินของรถตู้โดยสารประจำทาง หมวด 2 (ขส.)

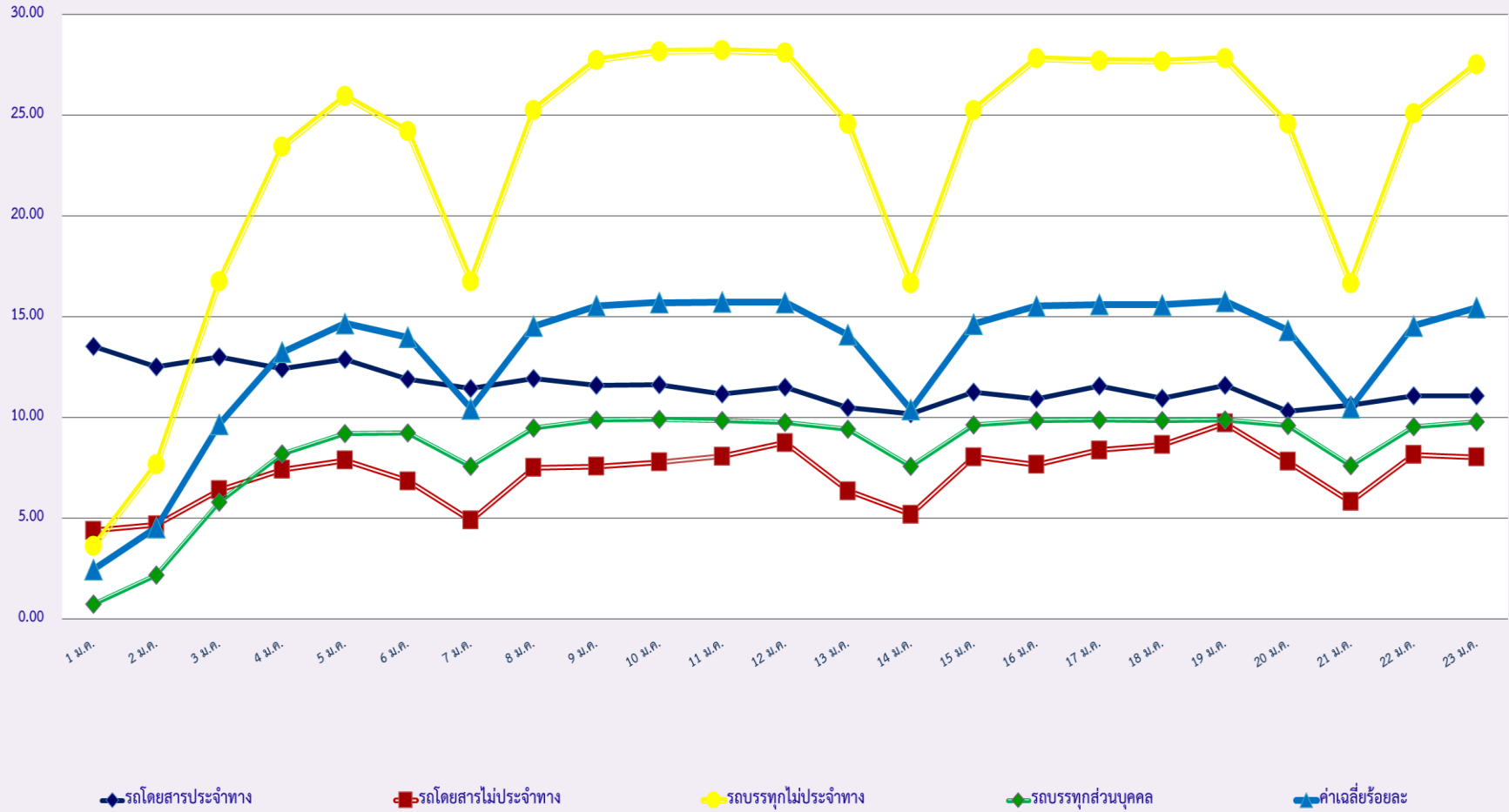
ประจำเดือน มกราคม 2567

พื้นที่	วันที่	1 ม.ค.	2 ม.ค.	3 ม.ค.	4 ม.ค.	5 ม.ค.	6 ม.ค.	7 ม.ค.	8 ม.ค.	9 ม.ค.	10 ม.ค.	11 ม.ค.	12 ม.ค.	13 ม.ค.	14 ม.ค.	15 ม.ค.	16 ม.ค.	17 ม.ค.	18 ม.ค.	19 ม.ค.	20 ม.ค.	21 ม.ค.	22 ม.ค.	23 ม.ค.
		กรุงเทพมหานคร	จำนวน(คัน)	1	3	1	0	0	1	3	0	0	2	1	0	0	1	1	0	0	0	0	0	2
ร้อยละ	0.05		0.16	0.05	0.00	0.00	0.05	0.16	0.00	0.00	0.11	0.05	0.00	0.00	0.05	0.05	0.00	0.00	0.00	0.00	0.00	0.11	0.05	0.00
ทั่วประเทศ	จำนวน(คัน)	47	33	29	14	21	17	32	22	17	22	25	15	29	24	19	18	14	15	16	21	23	22	15
	ร้อยละ	2.49	1.75	1.53	0.74	1.11	0.90	1.69	1.16	0.90	1.16	1.32	0.79	1.54	1.27	1.01	0.95	0.74	0.79	0.85	1.12	1.22	1.17	0.80

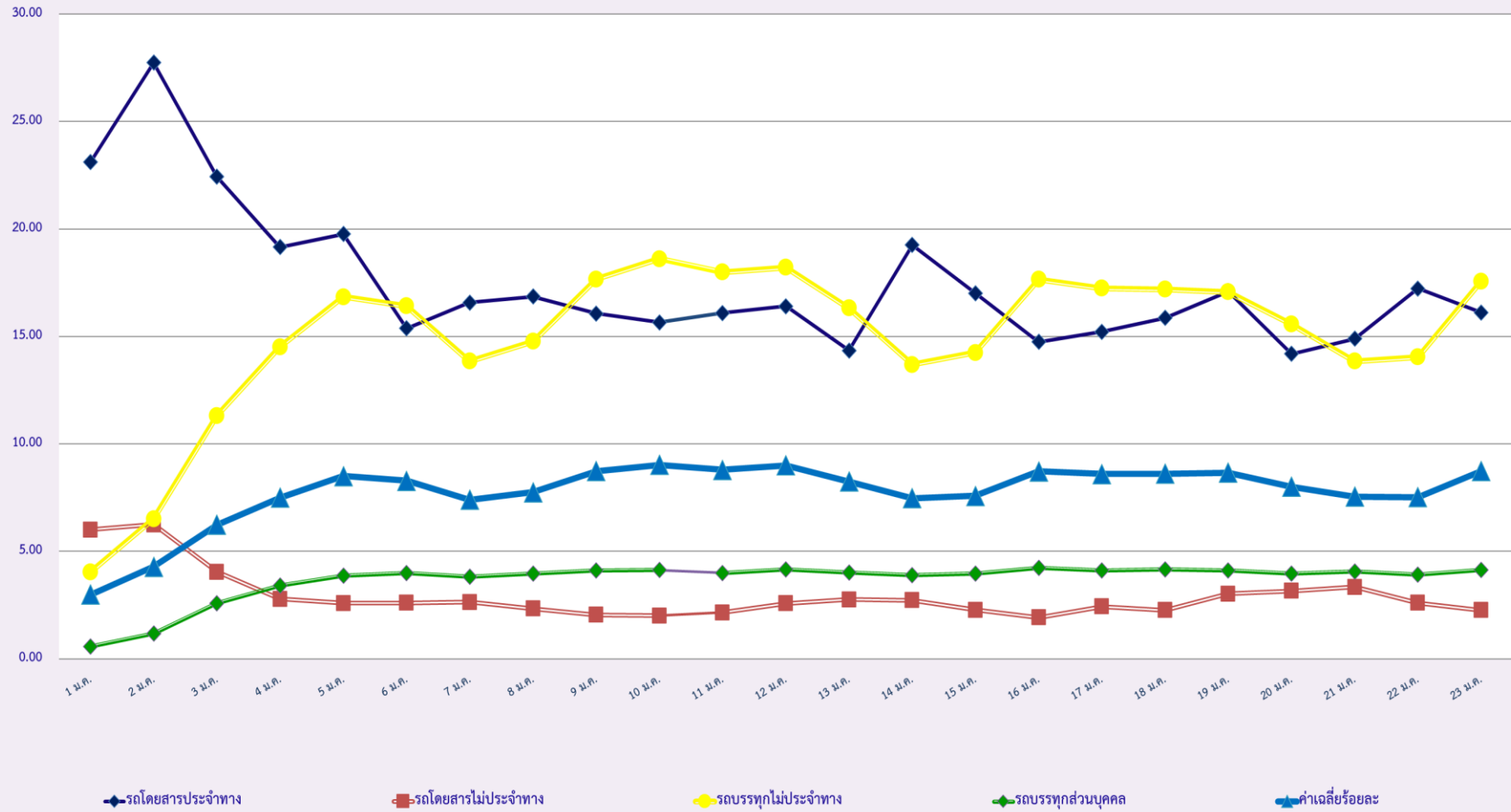
สถิติรถที่มีความเร็วเกินในรถแต่ละประเภท (ร้อยละ)



สถิติการไม่แสดงตนของพนักงานขับรถในรถแต่ละประเภท (ร้อยละ)



สถิติระยะเวลาการทำงานเกินของพนักงานขับรถในรถแต่ละประเภท (ร้อยละ)



สถิติรถตู้โดยสารประจำทาง หมวด 2(บขส.)ที่มีความเร็วเกิน (ร้อยละ) .

